

RESIDUOS DOMÉSTICOS ESTADÍSTICAS 2012-2015

Concejalía de Medio Ambiente

junio 2016

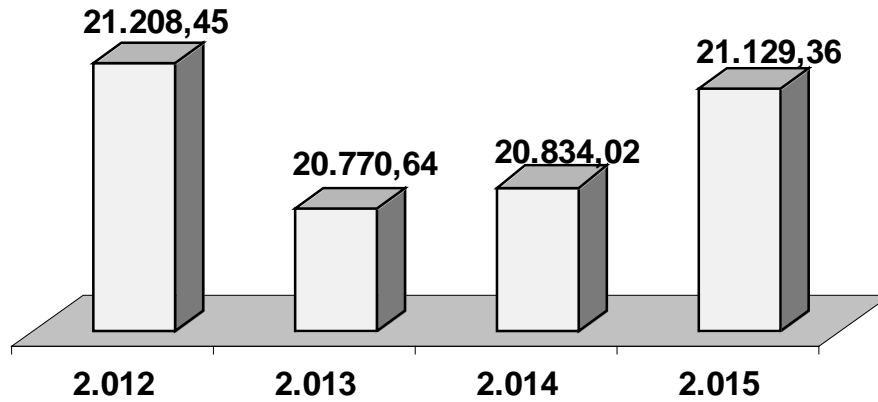
1 RESIDUOS DOMÉSTICOS TOTALES

EVOLUCIÓN DE LA RECOGIDA TOTAL DE RESIDUOS DOMÉSTICOS EN CONTENEDORES EN CALLE

	2.012	2.013	2.014	2.015	Variación 13-14	Variación 14-15
Toneladas	21.208,45	20.770,64	20.834,02	21.129,36	0,34%	1,42%
Kg./habitante/día	1,06	1,05	1,07	1,10	2,31%	5,26%

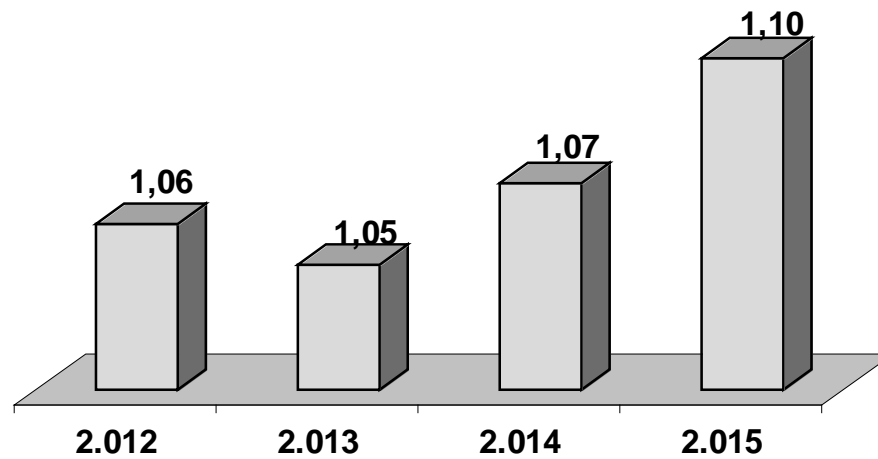
TOTAL RESIDUOS

□ Toneladas



TOTAL RESIDUOS

□ Kg./habitante/día



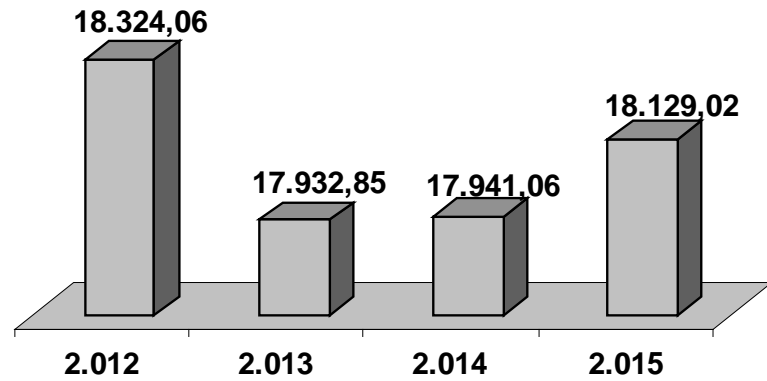
2 FRACCIÓN ORGÁNICA-RESTO

EVOLUCIÓN DE LA RECOGIDA DE LA FRACCIÓN ORGÁNICA-RESTO

	2.012	2.013	2.014	2.015	Variación 13-14	Variación 14-15
Toneladas	18.324,06	17.932,85	17.941,06	18.129,02	0,05%	1,05%
Kg./habitante/día	0,91	0,90	0,92	0,94	2,22%	2,17%

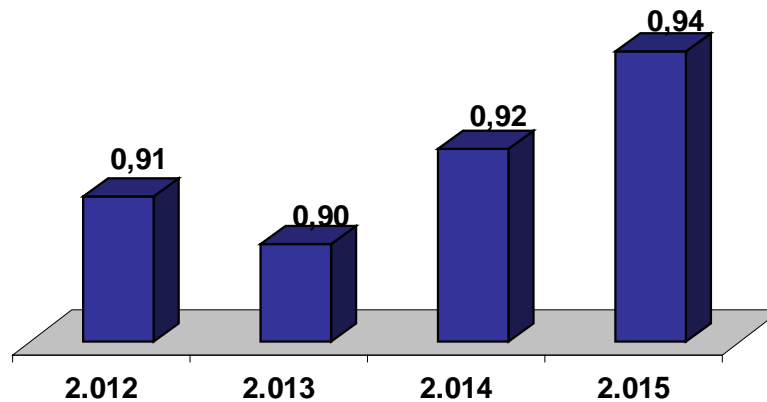
FRACCIÓN ORGÁNICA-RESTO

■ Toneladas



FRACCIÓN ORGÁNICA-RESTO

■ Kg./habitante/día



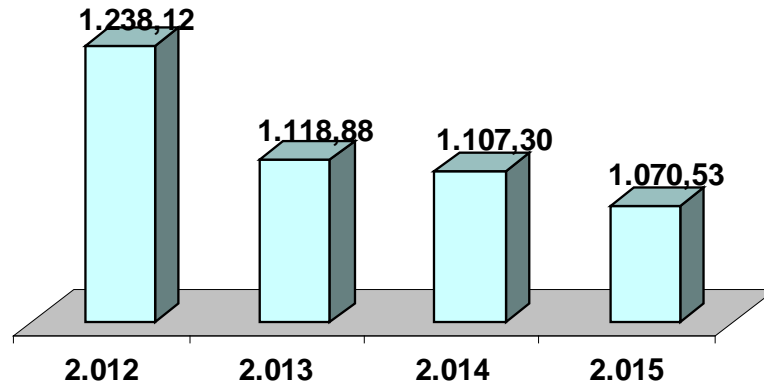
3.1 FRACCIÓN PAPEL-CARTÓN

EVOLUCIÓN ANUAL DE LA RECOGIDA DE FRACCIÓN PAPEL-CARTÓN CONTENEDOR CALLE

	2.012	2.013	2.014	2.015	Variación 13-14	Variación 14-15
Toneladas	1238.12	1.118,88	1.1107,30	1.070,53	- 1,03 %	-3,32%
Kg./habitante/ año	22,42	20,40	20,10	20,10	- 0,06 %	0,00%
Kg./habitante/ año (CyL)	19,06	16,90	17,30	17'30	2,37%	0,00%
Kg./habitante/ año (España)	16,21	14,50	14,70	15,10	1,38%	2,72%

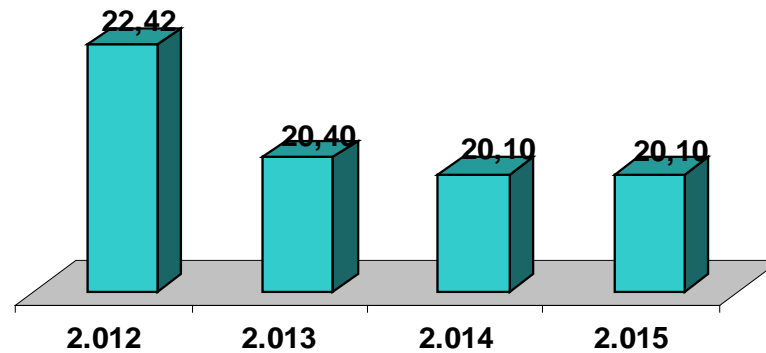
FRACCIÓN PAPEL-CARTÓN

■ Toneladas



FRACCIÓN PAPEL-CARTÓN

■ Kg./habitante/año

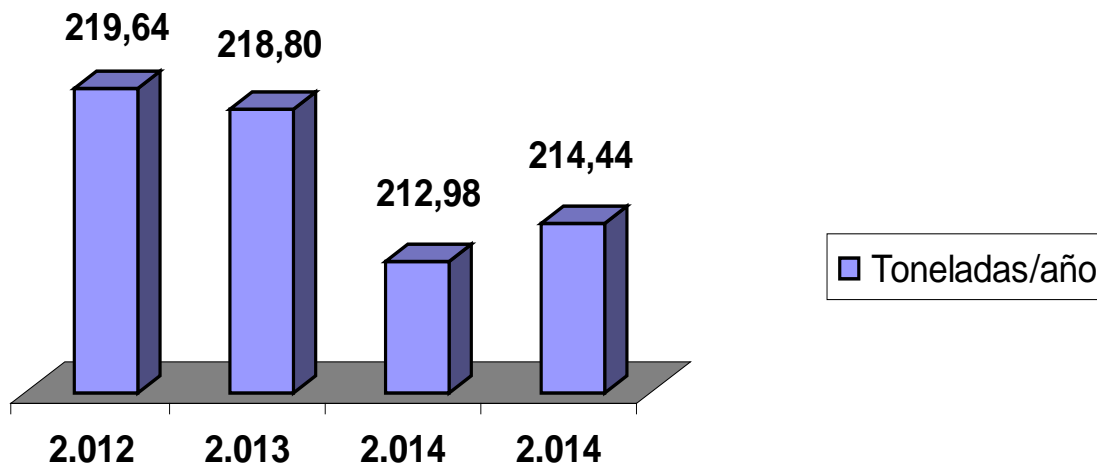


3.2 FRACCIÓN PAPEL-CARTÓN

EVOLUCIÓN ANUAL DE LA RECOGIDA DE FRACCIÓN PAPEL-CARTÓN COMERCIAL

	2.012	2.013	2.014	2.015	Variación 13-14	Variación 14-15
Toneladas/año	219,64	218,80	212,98	214,44		
Toneladas/mes	18,30	18,23	17,75	17,87	- 2,66%	6,64%

Papel-cartón comercial (Toneladas)



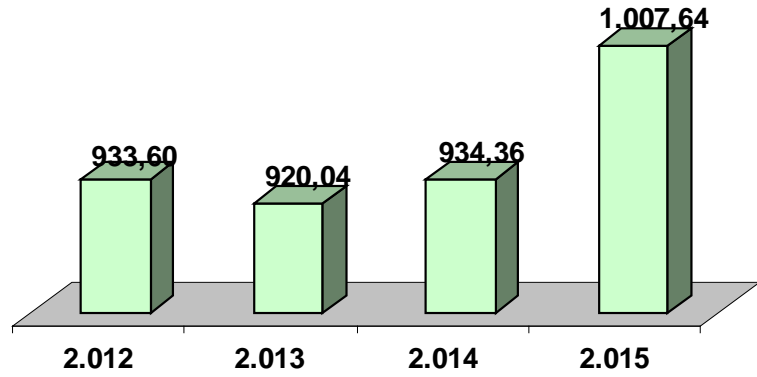
4 FRACCIÓN VIDRIO

EVOLUCIÓN ANUAL DE LA RECOGIDA DE FRACCIÓN VIDRIO

	2.012	2.013	2.014	2.015	Variación 13-14	Variación 14-15
Toneladas	933,60	920,04	934,36	1.007,64	1,56%	7,84%
Kg./habitante/año	17,02	17,54	17,54	19,11	3,54%	8,95%
Kg./habitante/año (CyL)	15,94	16,00	16,38	16,52	2,37%	0,85%
Kg./habitante/año (España)	14,46	14,60	14,85	15,54	1,71%	4,65%

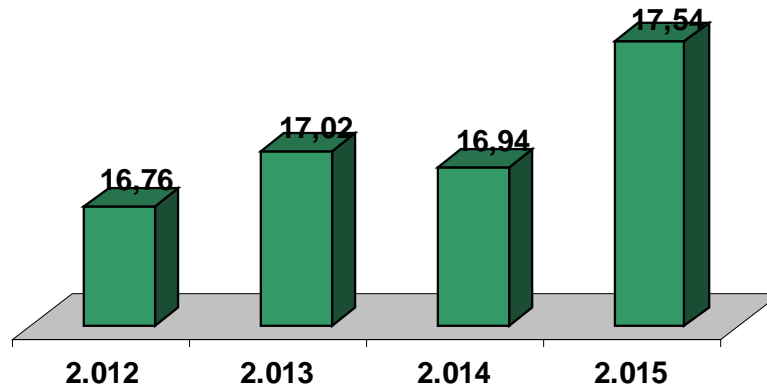
FRACCIÓN VIDRIO

■ Toneladas



FRACCIÓN VIDRIO

■ Kg./habitante/año



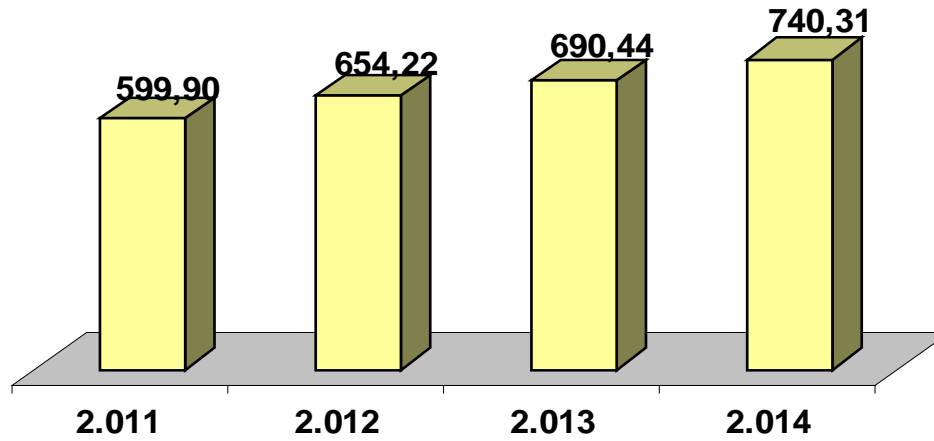
5 FRACCIÓN ENVASES LIGEROS

EVOLUCIÓN ANUAL DE LA RECOGIDA DE FRACCIÓN ENVASES LIGEROS (plástico, metal y brick) EN CONTENEDORES CALLE

	2.012	2.013	2.014	2.015	Variación 13-14	Variación 14-15
Toneladas	599,90	654,22	690,44	740,31	5,54%	7,22%
Kg./habitante/año	10,90	11,90	12,70	13,90	6,58 %	9,45%
Kg./habitante/año (CyL)	10,40	10,30	10,50	10,60	1,94%	0,95%
Kg./habitante/año (España)	12,40	10,80	12,30	12,70	13,89%	3,25%

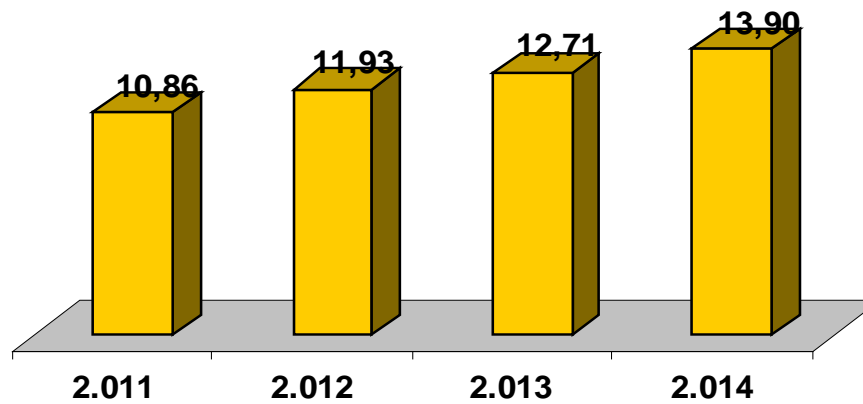
FRACCIÓN ENVASES LIGEROS

■ Toneladas



FRACCIÓN ENVASES LIGEROS

■ Kg./habitante/año



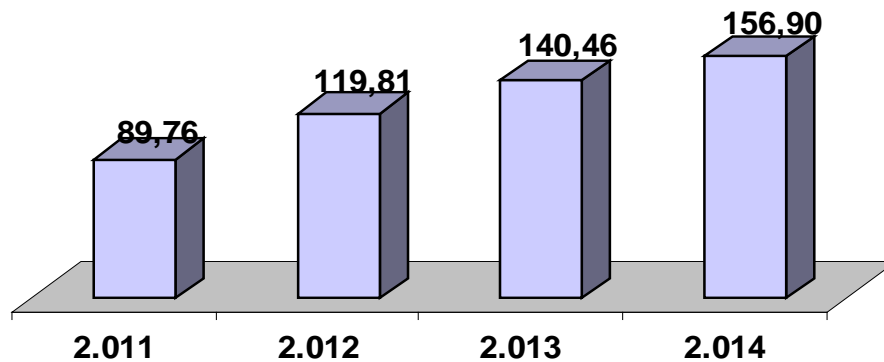
6 FRACCIÓN TEXTILES

EVOLUCIÓN ANUAL DE LA RECOGIDA DE TEXTILES EN CONTENEDORES CALLE

	2.012	2.013	2.014	2.015	Variación 13-14	Variación 14-15
Toneladas	89,76	119,81	140,46	156,90	22,87 %	11,70%
Kg./habitante/año	1,64	2,21	2,76	2,98	25,29 %	7,65%

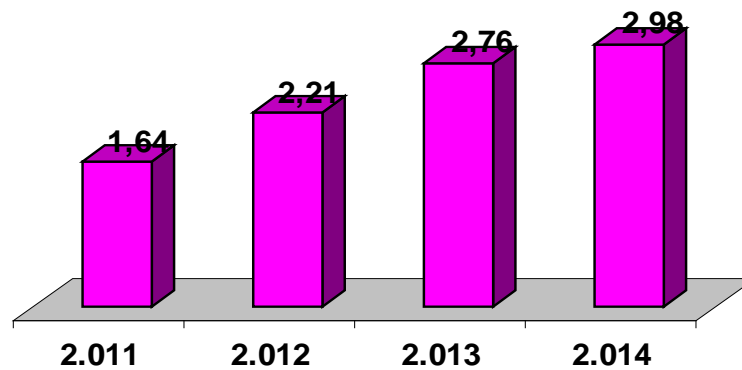
FRACCIÓN TEXTILES

■ Toneladas



FRACCIÓN TEXTILES

■ Kg./habitante/año



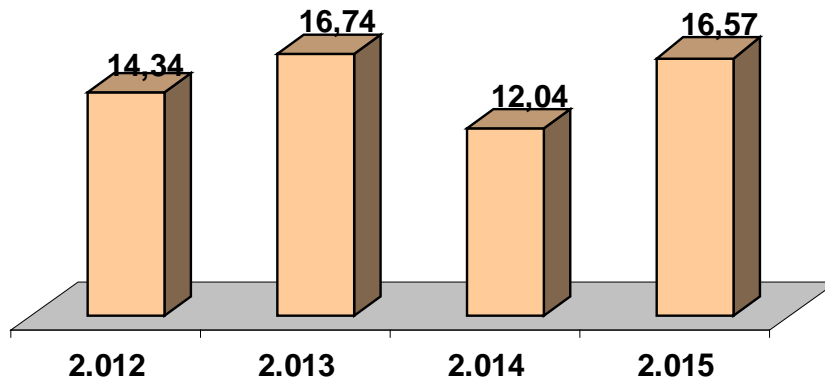
7 FRACCIÓN ACEITE VEGETAL

EVOLUCIÓN ANUAL DE LA RECOGIDA DE FRACCIÓN ACEITE EN CONTENEDORES CALLE

	2.012	2.013	2.014	2.015	Variación 13-14	Variación 14-15
Toneladas	14,34	16,74	12,04	16,57	-28,02%	37,62%
Kg./habitante/año	0,26	0,31	0,23	0,31	-26,60%	38,90%

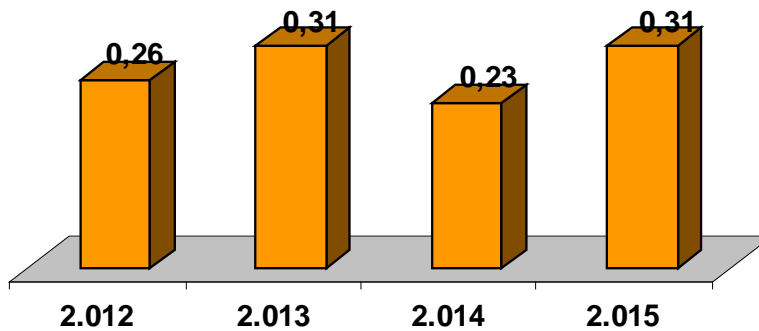
FRACCIÓN ACEITE

■ Toneladas



FRACCIÓN ACEITE

■ Kg./habitante/año



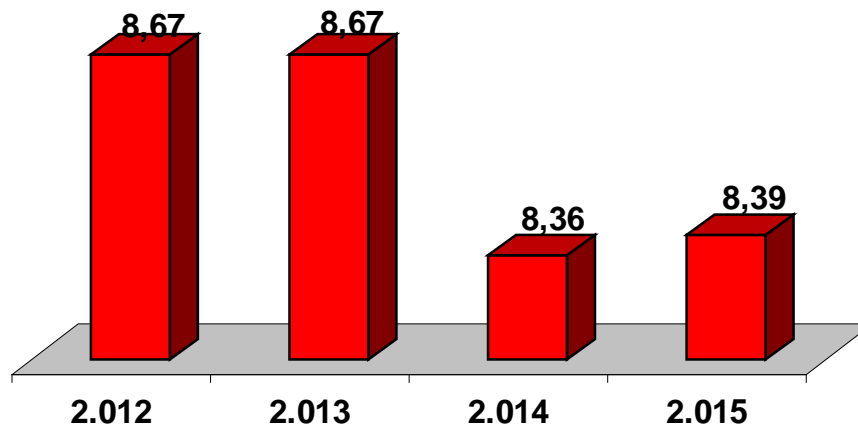
8 FRACCIÓN PILAS

EVOLUCIÓN ANUAL DE LA RECOGIDA DE PILAS EN CONTENEDORES CALLE

	2.012	2.013	2.014	2.015	Variación 13-14	Variación 14-15
Toneladas	8,67	8,10	8,36	8,39	3,21%	0,36%
Kg./habitante/año	0,16	0,15	0,16	0,16	5,24 %	0,00%

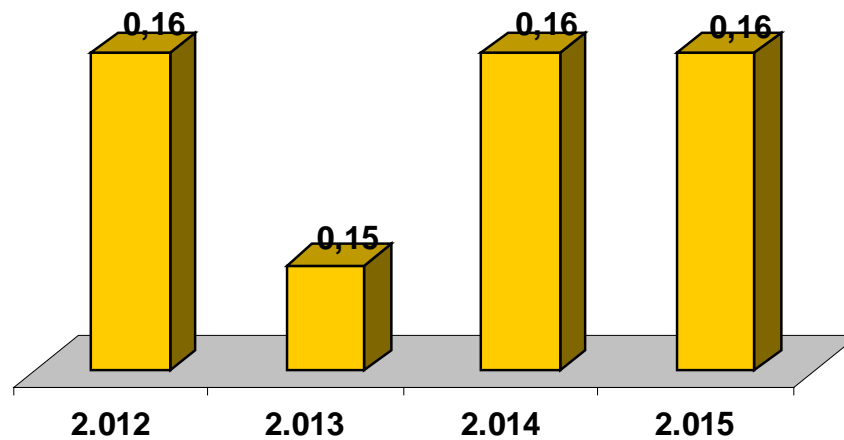
FRACCIÓN PILAS

■ Toneladas



FRACCIÓN PILAS

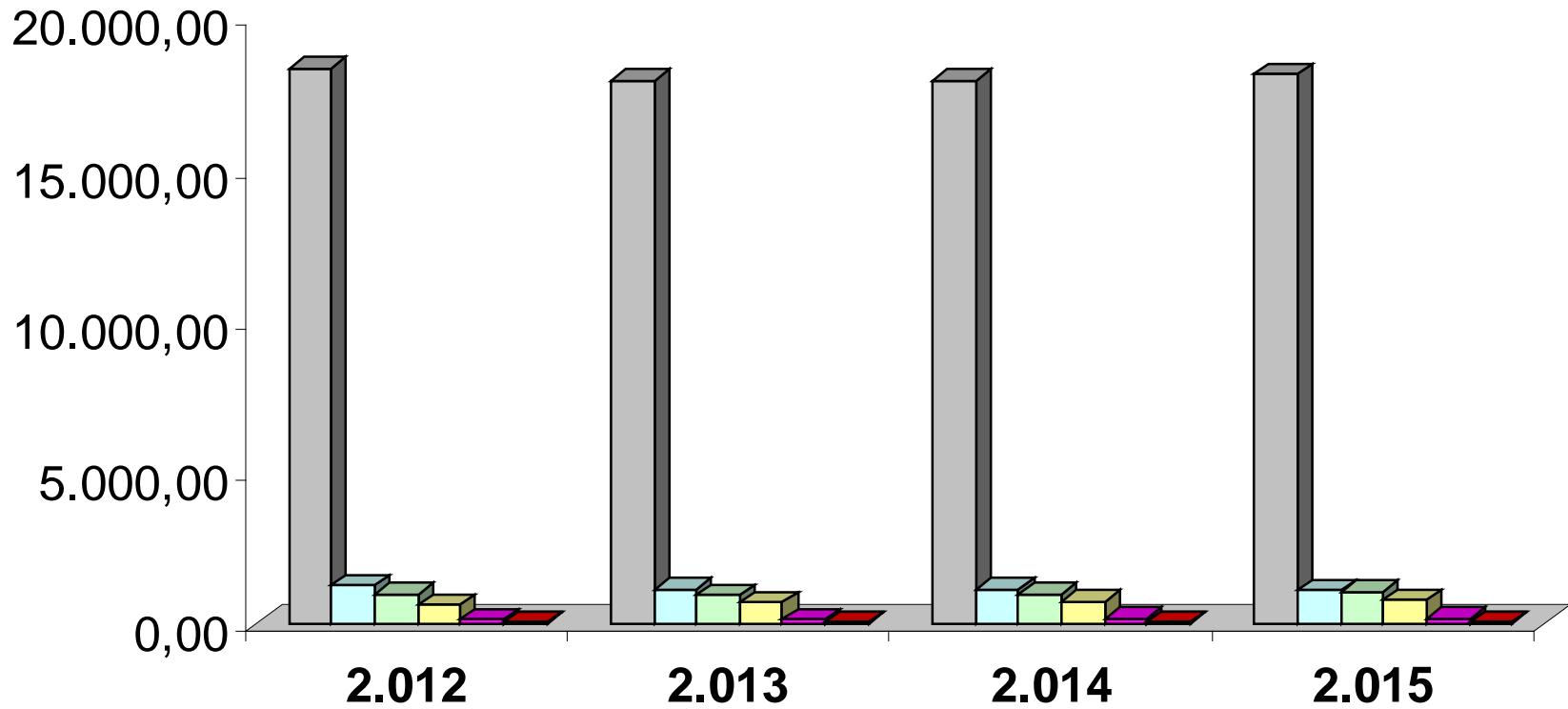
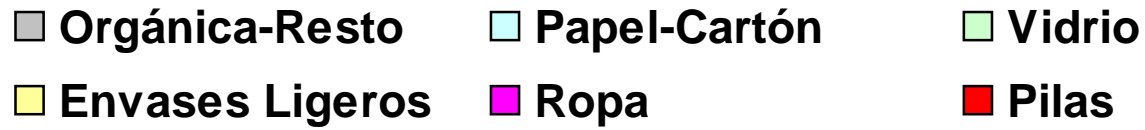
■ Kg./habitante/año



9 COMPARATIVA ANUAL DE CADA FRACCIÓN

	2.012	2.013	2.014	2.015	Variación 13-14		Variación 14-15	
					t/a	kg/hab/a	t/a	kg/hab/a
Orgánica-Resto	18.324,06	17.932,85	17.941,06	18.129,02	0,05%	2,02%	1,05%	2,07%
Papel-Cartón	1.238,12	1.118,88	1.107,30	1.070,53	-1,03%	-0,06%	-3,32%	0,00%
Vidrio	933,60	920,04	934,36	1.007,64	1,56%	3,54%	7,84%	8,95%
Envases Ligeros	599,90	654,22	690,44	740,31	5,54%	6,58%	7,22%	9,45%
Ropa	89,76	119,81	140,46	156,90	22,87%	25,29%	11,70%	7,65%
Aceite	14,34	16,74	12,04	16,57	-28,02%	-26,60%	37,62%	38,90%
Pilas	8,67	8,10	8,36	8,39	3,21%	5,24%	0,36%	0,00%
	21.208,45	20.770,64	20.834,02	21.112,79	0,34%	2,31%	1,34%	5,18%

COMPARATIVA EVOLUCIÓN (toneladas)



Proporción sobre el total de residuos/hab./d 2015 (%)

orgánica-resto	85,87
papel-cartón conts.	5,07
vidrio	4,77
envases ligeros	3,51
ropa	0,74
aceite	0,31
pilas	0,04
	100,00

Proporción sobre el total de residuos/hab./d (%)

