

RESIDUOS DOMÉSTICOS ESTADÍSTICAS 2011-2014

Concejalía de Medio Ambiente

febrero 2015

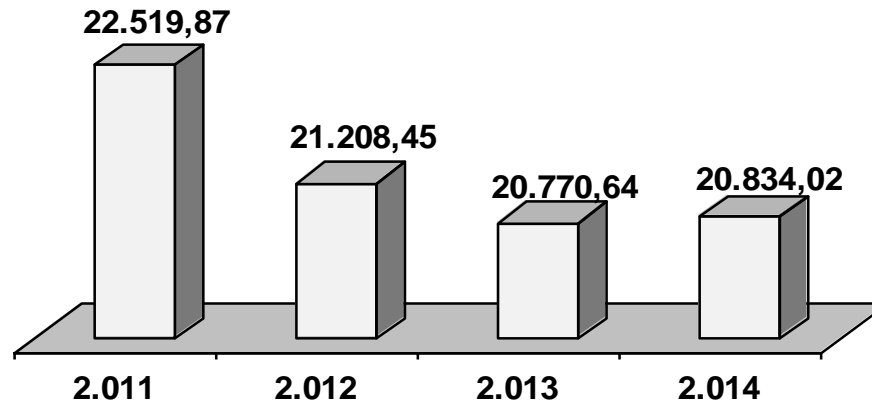
1 RESIDUOS DOMÉSTICOS TOTALES

EVOLUCIÓN DE LA RECOGIDA TOTAL DE RESIDUOS DOMÉSTICOS EN CONTENEDORES CALLE

	2.011	2.012	2.013	2.014	Variación 12-13	Variación 13-14
Toneladas	22.519,87	21.208,45	20.770,64	20.834,02	-2,06%	0,34%
Kg./habitante/día	1,12	1,06	1,05	1,07	-1,10%	1,90%

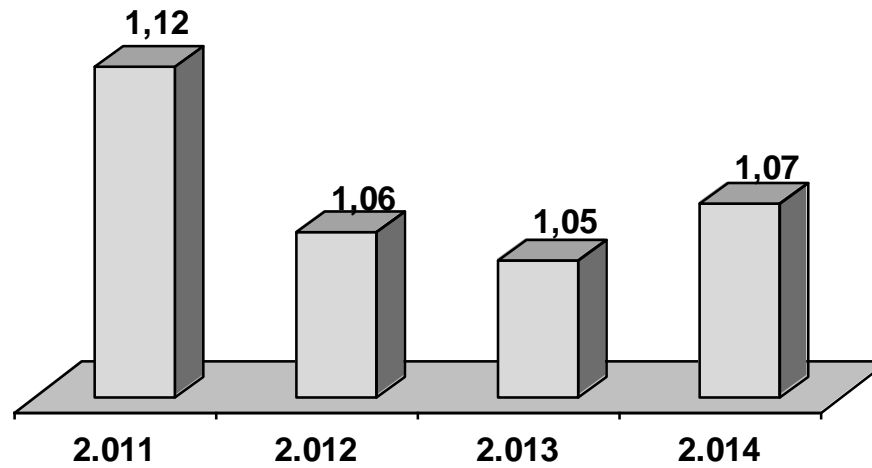
TOTAL RESIDUOS

□ Toneladas



TOTAL RESIDUOS

□ Kg./habitante/día



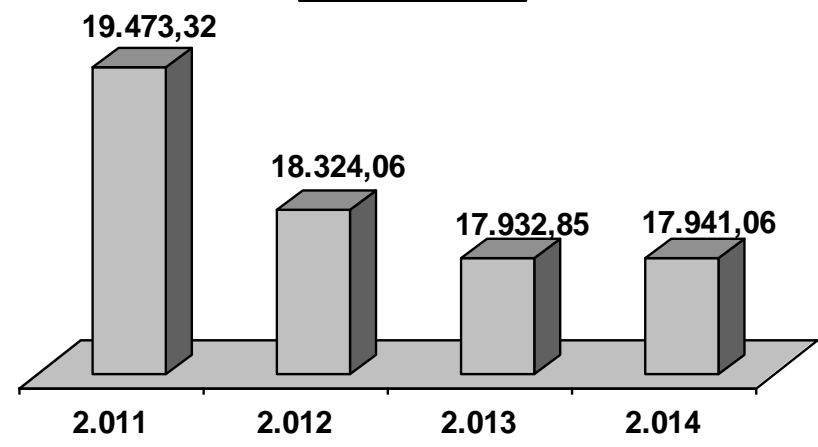
2 FRACCIÓN ORGÁNICA-RESTO

EVOLUCIÓN DE LA RECOGIDA DE LA FRACCIÓN ORGÁNICA-RESTO

	2.011	2.012	2.013	2.014	Variación 12-13	Variación 13-14
Toneladas	19.473,32	18.324,06	17.932,85	17.941,06	-2,13%	0,05%
Kg./habitante/día	0,97	0,91	0,90	0,92	-1,17%	2,22%

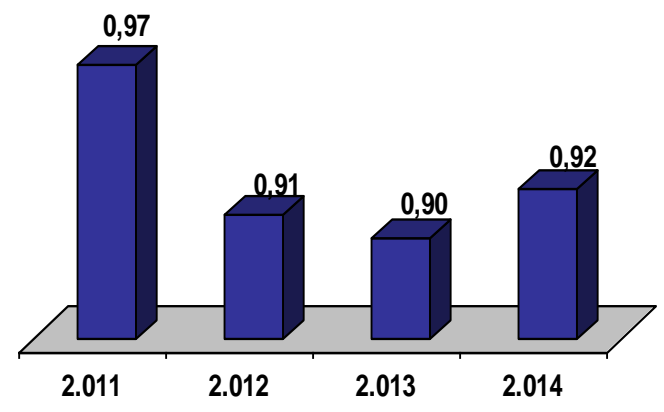
FRACCIÓN ORGÁNICA-RESTO

■ Toneladas



FRACCIÓN ORGÁNICA-RESTO

■ Kg./habitante/día



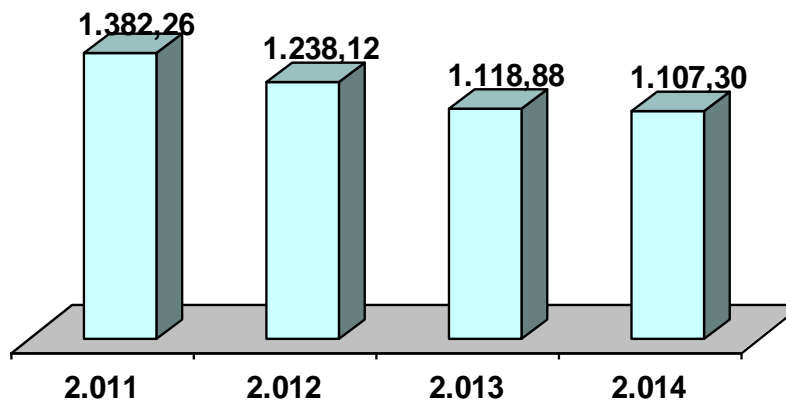
3.1 FRACCIÓN PAPEL-CARTÓN

EVOLUCIÓN ANUAL DE LA RECOGIDA DE FRACCIÓN PAPEL-CARTÓN CONTENEDOR CALLE

	2.011	2.012	2.013	2.014	Variación 12-13	Variación 13-14
Toneladas	1382.26	1.238,12	1.118,88	1.107,30	-9,63%	-1,03%
Kg./habitante/ año	24,79	22,42	20,40	20,39	-9,01%	-0,06%
Kg./habitante/ año (CyL)	20,30	19,06	16,90			
Kg./habitante/ año (España)	18,30	16,21	14,50			

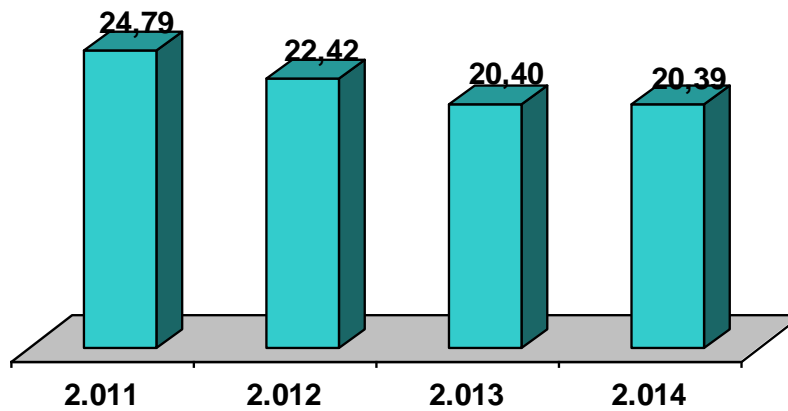
FRACCIÓN PAPEL-CARTÓN

□ Toneladas



FRACCIÓN PAPEL-CARTÓN

■ Kg./habitante/año

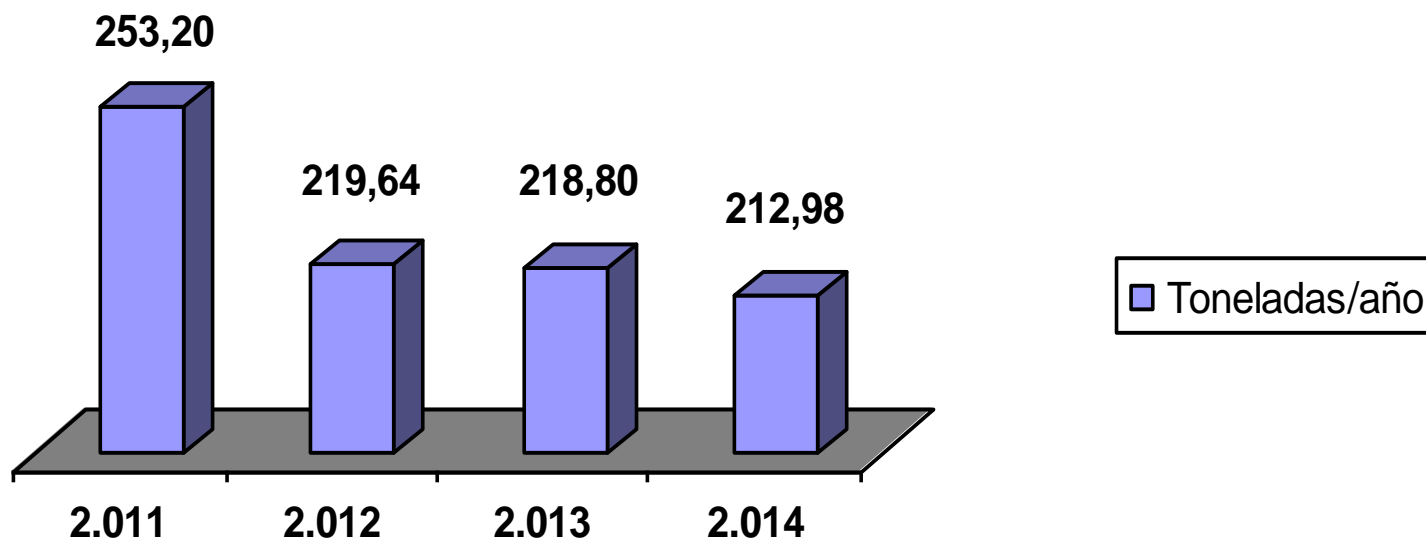


3.2 FRACCIÓN PAPEL-CARTÓN

EVOLUCIÓN ANUAL DE LA RECOGIDA DE FRACCIÓN PAPEL-CARTÓN COMERCIAL

	2.011	2.012	2.013	2.014	Variación 12-13	Variación 13-14
Toneladas/año	253,20	219,64	218,80	212,98		
Toneladas/mes	21,10	18,30	18,23	17,75	-0,38%	-2,66%

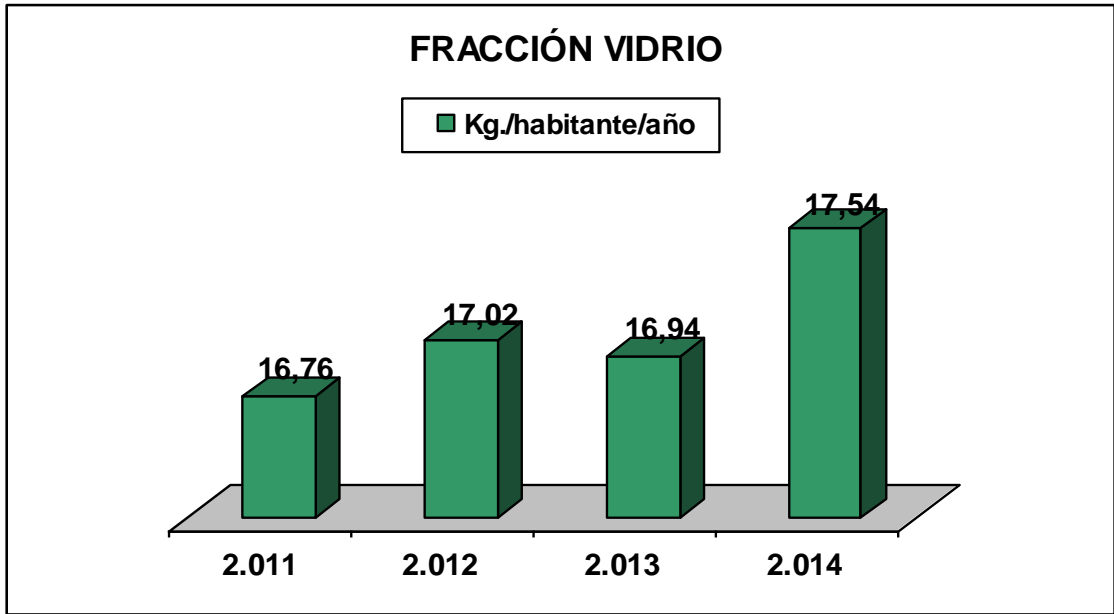
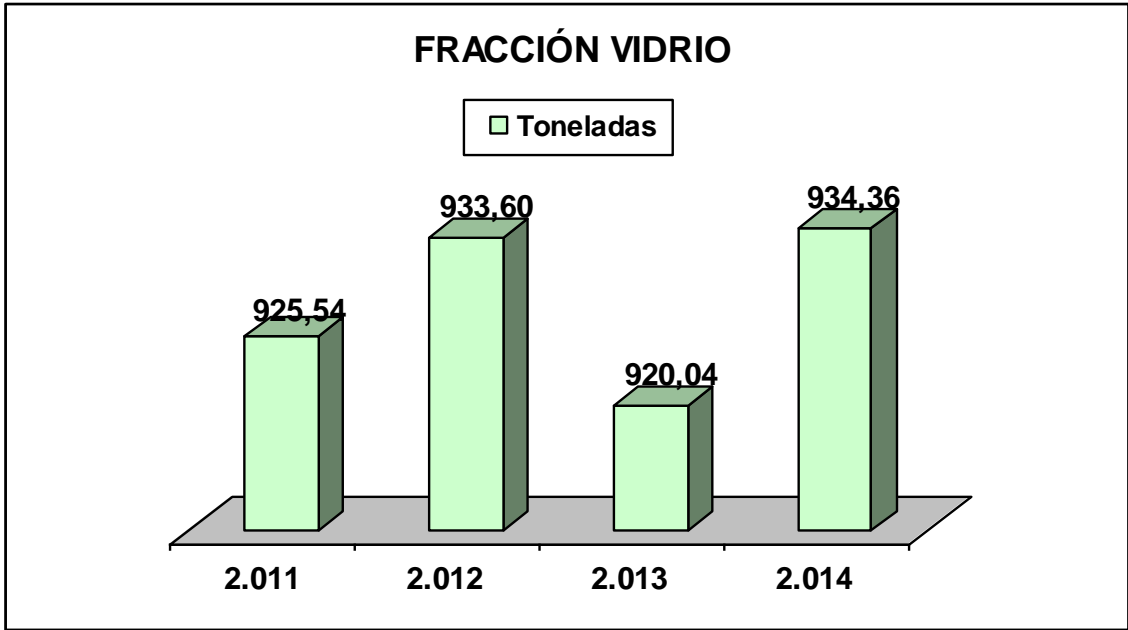
Papel-cartón comercial (Toneladas)



4 FRACCIÓN VIDRIO

EVOLUCIÓN ANUAL DE LA RECOGIDA DE FRACCIÓN VIDRIO

	2.011	2.012	2.013	2.014	Variación 12-13	Variación 13-14
Toneladas	925,54	933,60	920,04	934,36	-1,45%	1,56%
Kg./habitante/año	16,76	17,02	16,94	17,54	-0,48%	3,54%
Kg./habitante/año (CyL)	14,91	15,94	16,00			
Kg./habitante/año (España)	14,38	14,46	14,60			



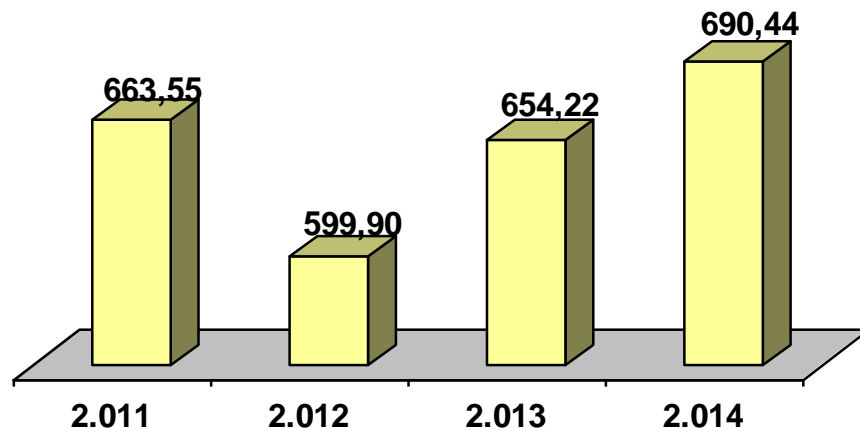
5 FRACCIÓN ENVASES LIGEROS

EVOLUCIÓN ANUAL DE LA RECOGIDA DE FRACCIÓN ENVASES LIGEROS (plástico, metal y brick) EN CONTENEDORES CALLE

	2.011	2.012	2.013	2.014	Variación 12-13	Variación 13-14
Toneladas	663,55	599,90	654,22	690,44	9,05%	5,54%
Kg./habitante/año	11,90	10,86	11,93	12,71	9,80%	6,58%
Kg./habitante/año (CyL)	10,60	10,40	10,30			
Kg./habitante/año (España)	11,30	11,00	10,80			

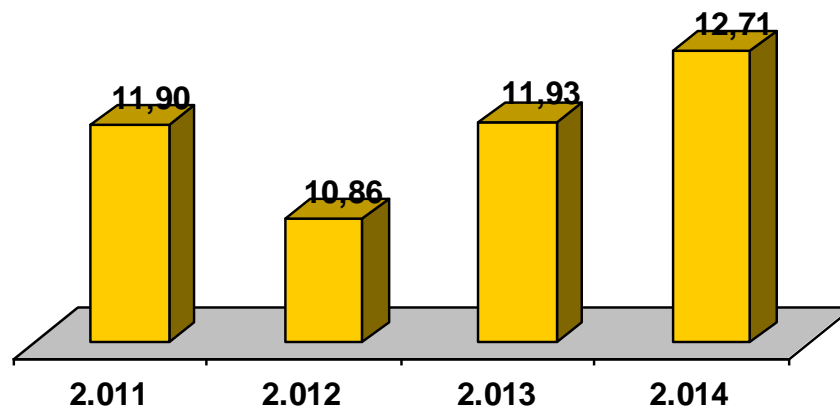
FRACCIÓN ENVASES LIGEROS

■ Toneladas



FRACCIÓN ENVASES LIGEROS

■ Kg./habitante/año



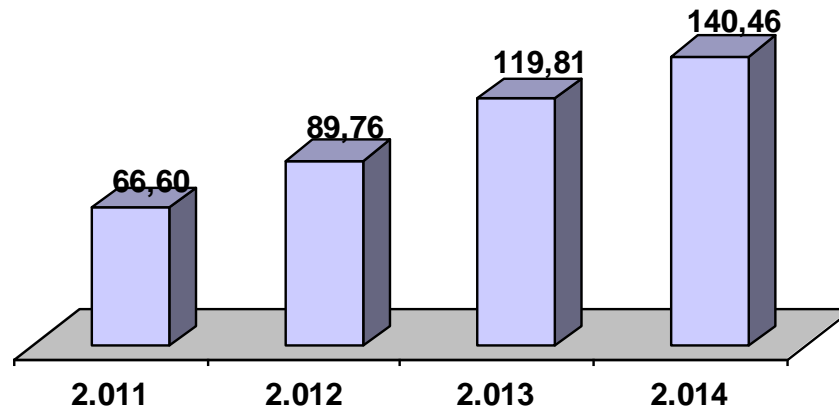
6 FRACCIÓN TEXTILES

EVOLUCIÓN ANUAL DE LA RECOGIDA DE TEXTILES EN CONTENEDORES CALLE

	2.011	2.012	2.013	2.014	Variación 12-13	Variación 13-14
Toneladas	66,60	89,76	119,81	140,46	33,48%	22,87%
Kg./habitante/año	1,21	1,64	2,21	2,76	34,80%	25,29%

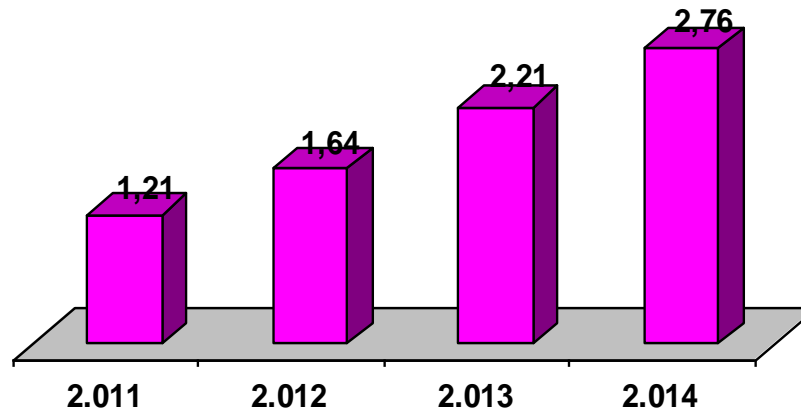
FRACCIÓN TEXTILES

■ Toneladas



FRACCIÓN TEXTILES

■ Kg./habitante/año



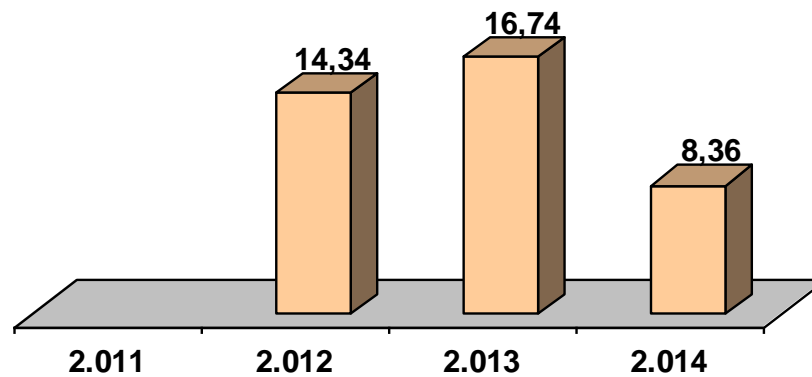
7 FRACCIÓN ACEITE VEGETAL

EVOLUCIÓN ANUAL DE LA RECOGIDA DE FRACCIÓN ACEITE EN CONTENEDORES CALLE

	2.011	2.012	2.013	2.014	Variación 12-13	Variación 13-14
Toneladas		14,34	16,74	12,04	16,74%	-28,02%
Kg./habitante/año		0,26	0,31	0,23	17,89%	-26,60%

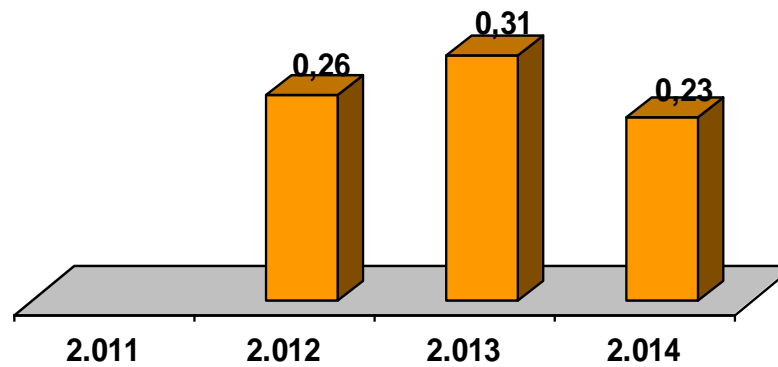
FRACCIÓN ACEITE

Toneladas



FRACCIÓN ACEITE

Kg./habitante/año



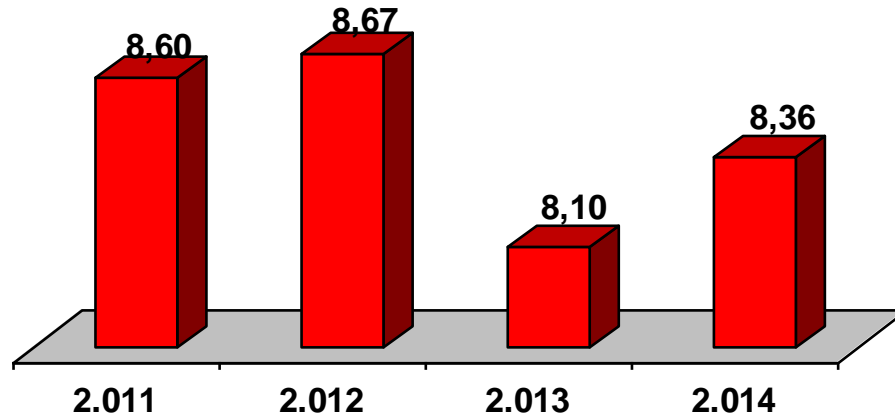
8 FRACCIÓN PILAS

EVOLUCIÓN ANUAL DE LA RECOGIDA DE PILAS EN CONTENEDORES CALLE

	2.010	2.011	20.112	2.012	Variación 12-13	Variación 13-14
Toneladas	8,60	8,67	8,10	8,36	-6,57%	3,21%
Kg./habitante/año	0,16	0,16	0,15	0,16	-5,65%	5,24%

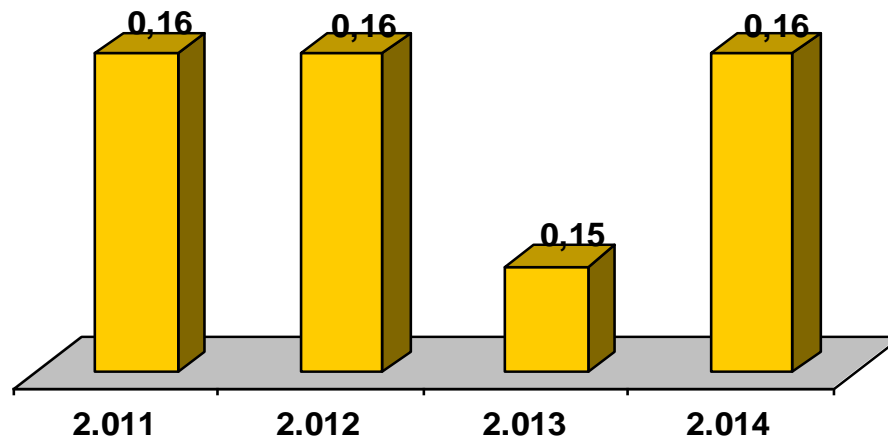
FRACCIÓN PILAS

■ Toneladas



FRACCIÓN PILAS

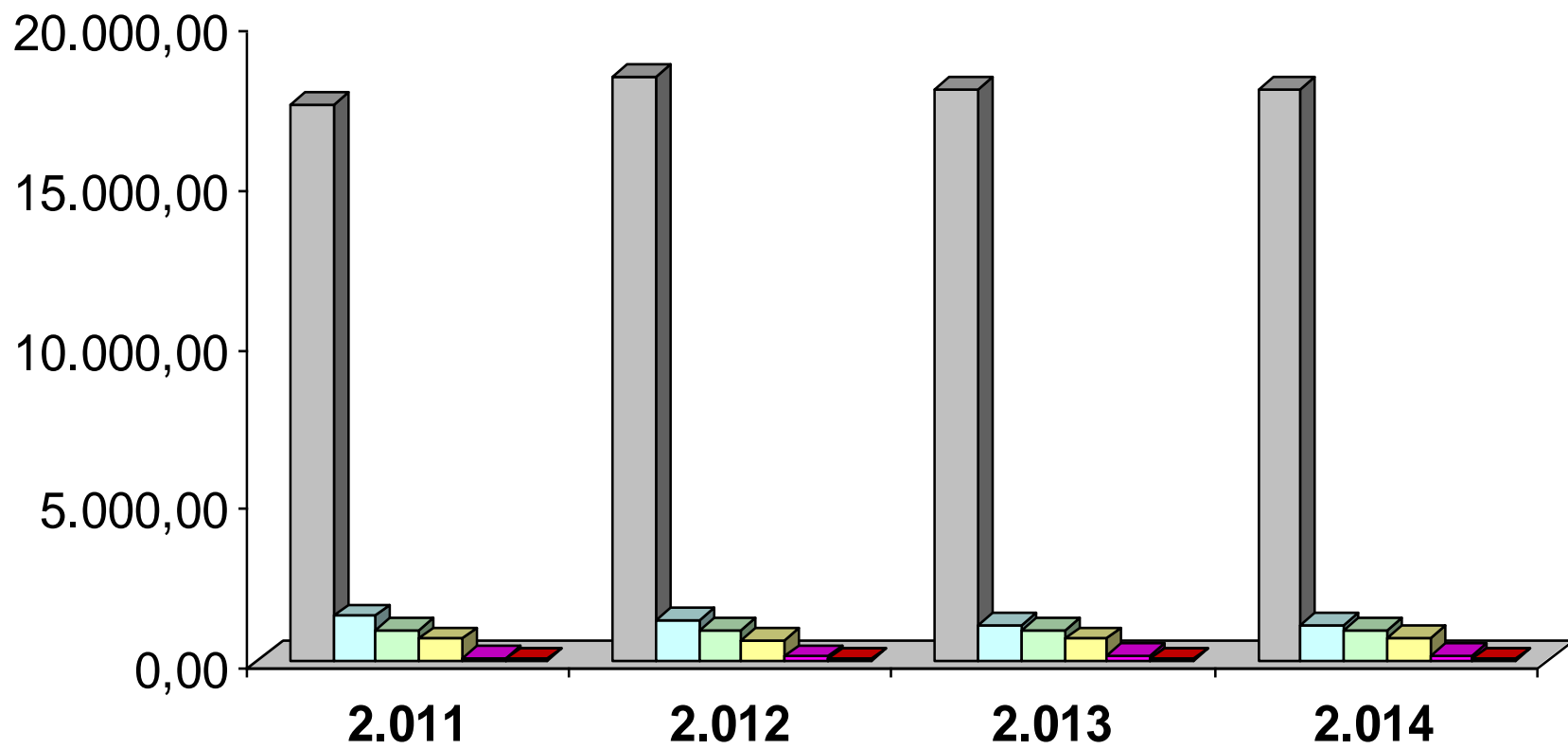
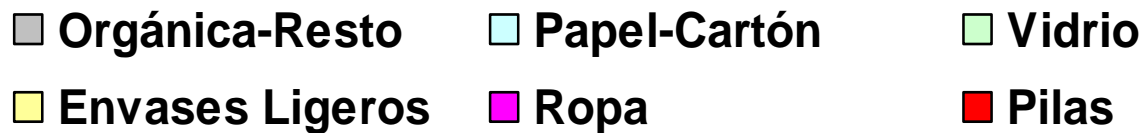
■ Kg./habitante/año



9 COMPARATIVA ANUAL DE CADA FRACCIÓN

	2.011	2.012	2.013	2.014	Variación 12-13		Variación 13-14	
					t/a	kg/hab/a	t/a	kg/hab/a
Orgánica-Resto	17.473,32	18.324,06	17.932,85	17.941,06	-2,13%	-1,17%	0,05%	2,02%
Papel-Cartón	1.382,26	1.238,12	1.118,88	1.107,30	-9,63%	-9,01%	-1,03%	-0,06%
Vidrio	925,54	933,60	920,04	934,36	-1,45%	-0,48%	1,56%	3,54%
Envases Ligeros	663,55	599,90	654,22	690,44	9,05%	9,80%	5,54%	6,58%
Ropa	66,60	89,76	119,81	140,46	33,48%	34,80%	22,87%	25,29%
Aceite		14,34	16,74	12,04	16,74%	17,89%	-28,02%	-26,60%
Pilas	8,60	8,67	8,10	8,36	-6,57%	-5,65%	3,21%	5,24%
	20.519,87	21.208,45	20.770,64	20.834,02	2,06%	-1,10%	0,34%	2,31%

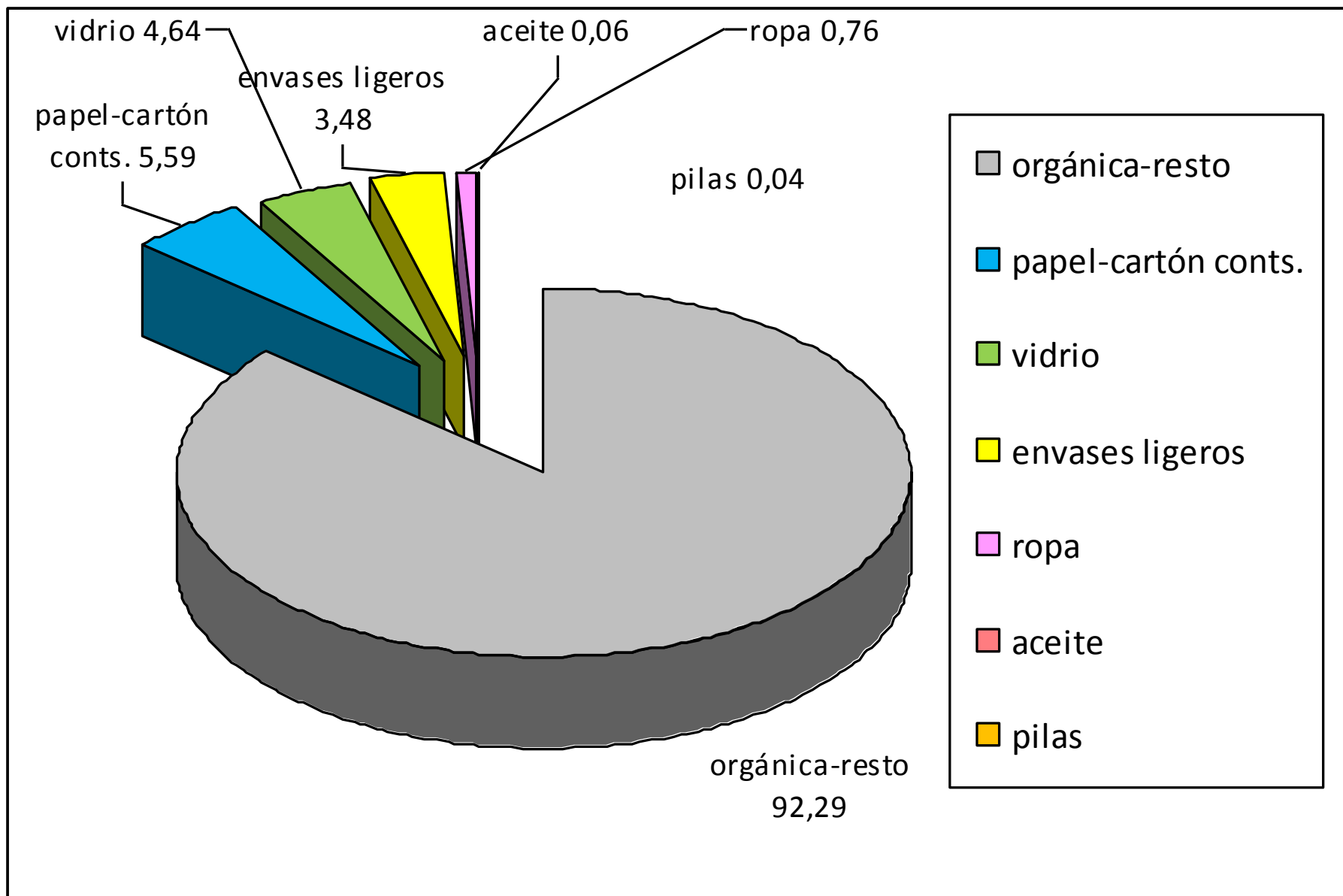
COMPARATIVA EVOLUCIÓN (toneladas)



Proporción sobre el total de residuos/hab./d (%)

orgánica-resto	86,09
papel-cartón conts.	5,21
vidrio	4,33
envases ligeros	3,25
ropa	0,71
aceite	0,06
pilas	0,04
	100,00

Proporción sobre el total de residuos/hab./d (%)



10 VISITAS PUNTOS LIMPIOS

VISITAS PUNTOS LIMPIOS AÑO 2012

PEÑIGOSO	MÓVIL	VALLEJUELO	TOTAL
7.137	2.589	4.995	14.721

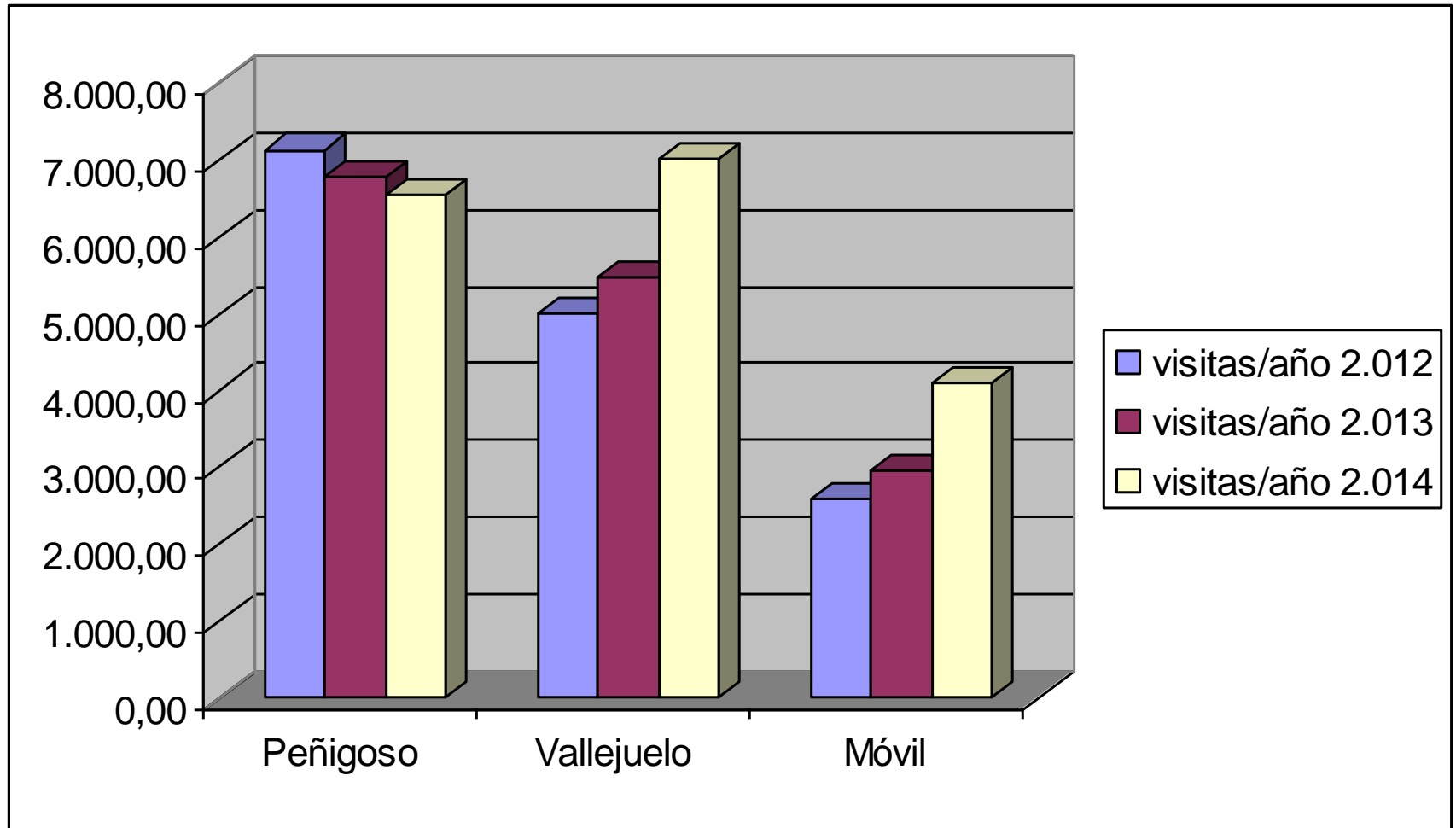
VISITAS PUNTOS LIMPIOS AÑO 2013

PEÑIGOSO	MÓVIL	VALLEJUELO	TOTAL
6.796	2.968	5.486	15.250

VISITAS PUNTOS LIMPIOS AÑO 2014

PEÑIGOSO	MÓVIL	VALLEJUELO	TOTAL
6.541	4.092	7.018	17.651

VISITAS PUNTOS LIMPIOS



PUNTOS LIMPIOS

(residuos recogidos en mayor cantidad,
año 2014)

PEÑIGOSO 2014 (T)	
escombros	73
chatarra	35
madera y poda	30
embalajes plásticos	15

VALLEJUELO 2014 (T)	
escombros	93
madera	28
chatarra	35
cartón	15

MÓVIL 2014 (T)	
pilas no botón	5
pequeños electrodomésticos	3
chatarra	2
pequeños muebles	1